

Måleri för meditativa betraktare

Västeråskonstnären Anna Lindqvists oljemålningar ger utrymme för meditativa reflektioner.

Under ytterligare två veckoslut visar Vads kvarn måleri av Västeråskonstnären Anna Lindqvist. I oljor av olika format rör hon sig i en mediativ värld med vagt antydda motiv där detaljerna skapar energi.

Konst

Anna Lindqvist
Måleri
Vads kvarn

Inre och yttre landskap, Tillstånd, Sfar, I dröm – det är några av titlarna i Anna Lindqvists ut-

ställning och de säger något om den atmosfär som råder i galleriet. Där finns en inbjudan till eftertanke och kontemplation, skapad av diffusa mönster och skepnader mot fonder som ofta är blå, blågrå och grå, dimmiga och tunt strukna.

Ogripbara slöjor ligger mellan målningen och betraktaren och skapar en suggestiv känsla av en tillvaro utanför det näbara, långt borta eller längst inne i jaget.

Det vid första anblicken lugna måleriet har ändå, vid närmare begreppan, någon form av rörel-

se. I det utslätade uppstår en energi, kanske från ett tjockt fält i rött, från ett litet gult ljusskimmer eller från några stråk av dallrande glitter som kan hjälpa ett blågrått töcken att få ett oändligt perspektiv i en förnimmelse av hav, horisont och himmel.

Det oändliga perspektivet finns tydligast i en av de bilder hon kallar Inre och yttre landskap. Med ytterst små medel, några drag med penseln bara, några nyansförändringar, låter hon blicken försvinna i gränslös utsikt. Det är

inte påträngande, inte beskäftigt uträknat, utan diskret, mildt inbjudande, öppnande mot ständigt nya tolkningar.

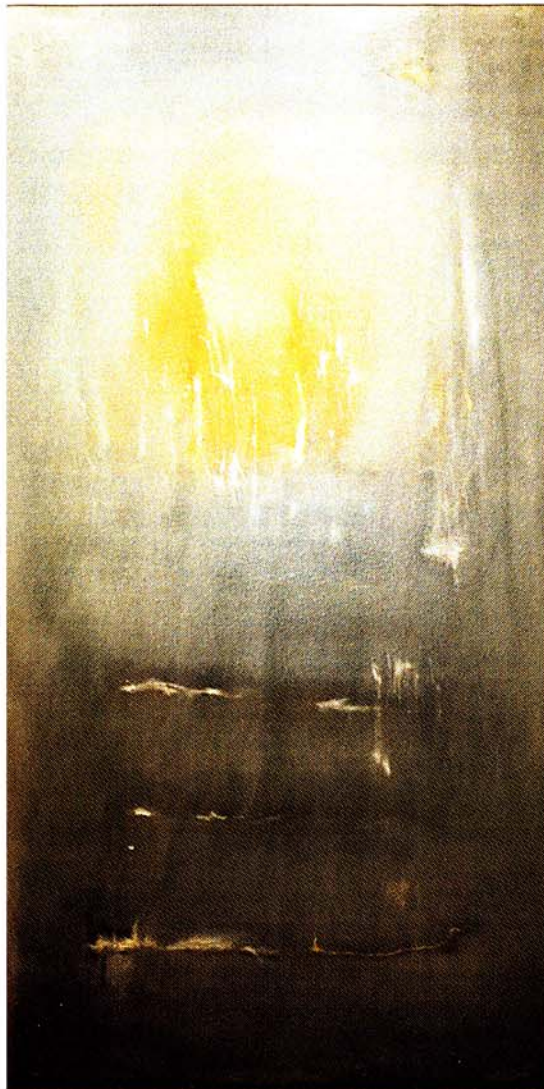
Årstidernas och elementens färger skildrar Lindqvist med inlevelse. De små vattenvariationerna är ljuvligt friska, höstbilderna heta och mättade. Där visar hon för övrigt sin försiktiga vandring mellan det abstrakta och det figurativa med former av löv eller träd.

Mest föreställande är Närvar där en vitklädd kropp framträder tydligt i en omgivning som visserligen har konstnärens karaktäristiskt varma färgskala men skiljer sig från de andra genom att vara oroligt detaljrik. Oavsett om Anna Lindqvist har ett speciellt budskap med den bilden eller inte är den en intressant kontrast till det i övrigt mycket mer stillserade och outgrundliga.

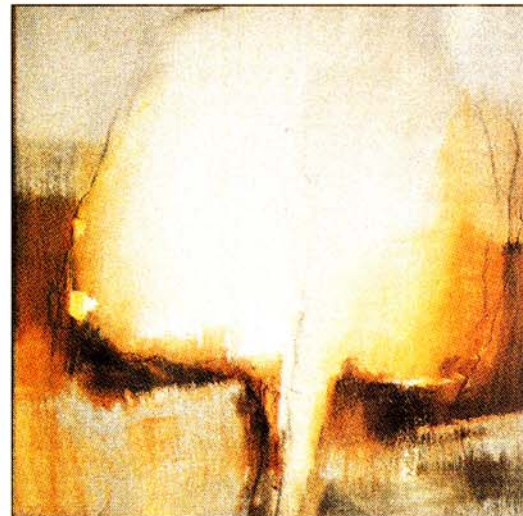
Parrelationerna återkommer flera gånger, ofta i målningar med en botten i mörka färger. Gestalterna är ljusa, som fönster placerade tätt intill varandra, eller människor, i alla händelser någon form av substanser med förmåga att ta till sig och sprida ljus.

I sin stillhet avger även dessa bilder en förunderlig energi.

BIRGIT AHLBERG-HYSE



Få penseldrag formar ett oändligt perspektiv, Inre och yttre landskap.



I Höst närmar sig Anna Lindqvist det figurativa måleriet.